

STAV	NÁVRH

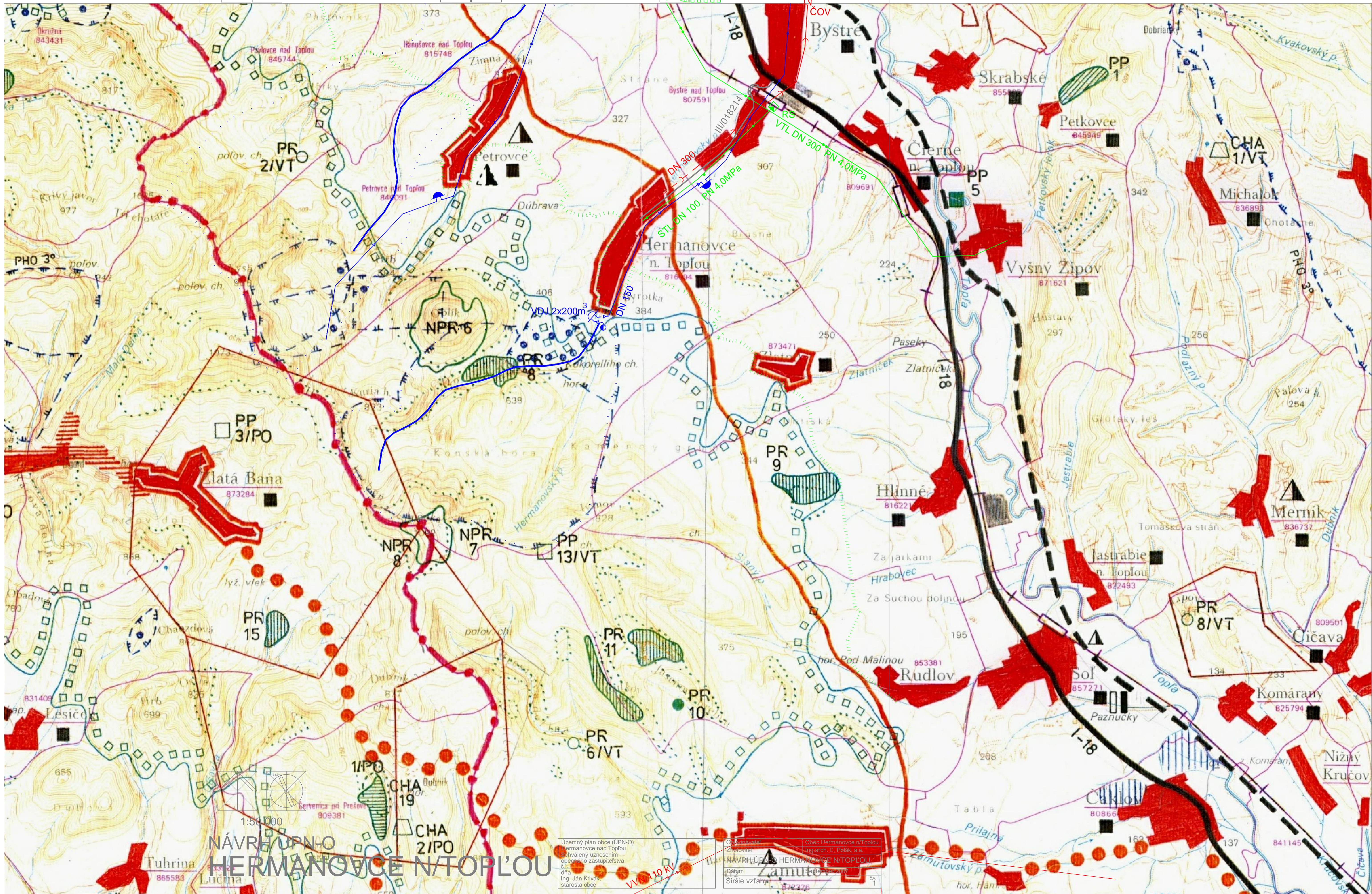
Katastrálna hranica / hranica okr.
 Sídla s rekr. funkciou / ost. sídla
 Cesta I. triedy / III. triedy
 Železnica, žel. zastávka

STAV	NÁVRH

Vodný zdroj, vodovod, vodojem
 PHO vod. zdrojov: II. stupňa / III. st.
 Vodárenské toky a ich povodia
 Verejná kanalizácia, ČOV

STAV	NÁVRH

VTL plynovod, reg. stanica, STL plyn.
 Vzdušné el. vedenie VVN
 Skládka odpadu nie nebezpečného
 Chrán. úz.: NPR, PR / CHVÚ, CHKO



NÁVRH ÚPN-O
HERMANOVCE N/TOPLŔOU

Územný plán obce (ÚPN-O)
 Hermanovce nad Topľou
 schvánený uznesením
 obecného zastupiteľstva
 č. ...
 dňa ...
 Ing. Jan Kivák,
 starosta obce

Obec Hermanovce n. Topľou
 Ing. arch. L. Peľák, a.a.
 NÁVRH ÚPN-O HERMANOVCE N/TOPLŔOU
 Dátum ...
 Sídlesie vztáhy ...

VV 10 kV